

Solar #1 eArche Panel 175 W kit flexibel Black Edition, Total 175 W



Die Solartasche ist die perfekte Lösung um überall dort Solarstrom zu produzieren wo Sie ihn brauchen.

Unabhängigkeit von Landstrom dank der Sonne. plug & play: Steckerfertig - alles dabei!

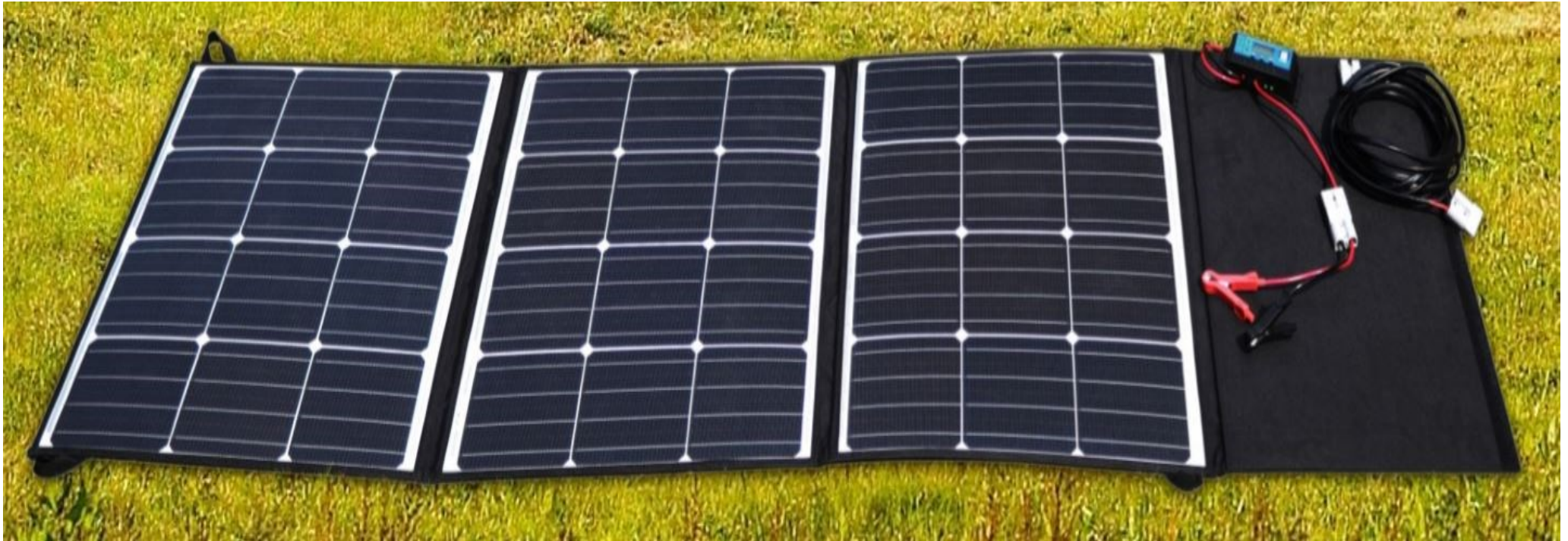
12/24V PWM Solarladeregler - Krokodil-Batterieklammern - 5m Verbindungskabel

(Auf das Zubehör beträgt die Garantie 1 Jahr) Die Solartasche mit einer Leistung von 175Wp produziert in unseren Breitengraden bis zu ca. 500Wh pro Tag. Inkl. MPPT-Steuergerät (Lieferung ohne Batterie und Ladegerät)



komplex 13
TECHNICAL SERVICE CENTER





Elektrische Eigenschaften	
STC	<u>Solartasche SMF175M-12</u>
Maximale Leistung (Pmax)	175
Spannung bei maximaler Leistung (Vmp)	19.1
Strom bei maximaler Leistung (Imp)	8.38
Leerlaufspannung (Voc)	23.0
Kurzschlussstrom (Isc)	8.88
Betriebstemperatur (°C)	-40 °C to 85 °C
Maximale Systemspannung	600 V DC (IEC)
Anwendungsklasse	Class A
Toleranz	0/+5 W

Mechanische Eigenschaften	
Produkt	Solartasche SMF175M-12
Solarzellen Typ	Mono (6 inches)
Anzahl der Zellen	36
Grösse geschlossen	670x540x18 mm
Grösse geöffnet	670x2030x5 mm
Gewicht	5.0 kg
Farbe	schwarz
Material (Tasche)	wasserfestes Nylongewebe
Steckverbinder	Typ Anderson